



GEWÄHRLEBENS-
MINISTERIUM BAYERN

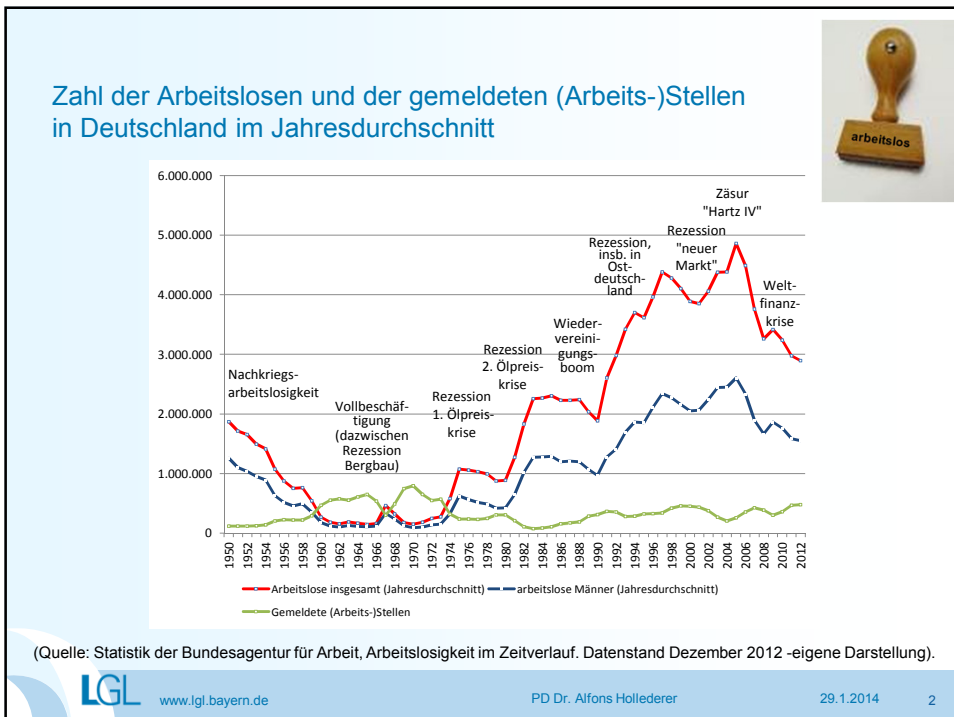
Bayerisches Landesamt für
Gesundheit und Lebensmittelsicherheit





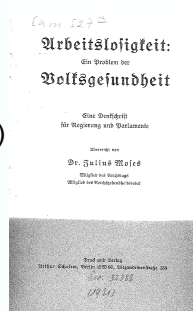
LGL

Arbeitslosigkeit als Stress
 PD Dr. Alfons Holleder
 Tagung „Männer souverän im Stress?“
 der Evangelische Akademie Bad Boll
 am 29.1.2014



Gesundheitsvergleich Arbeitslose mit Beschäftigten (im Durchschnitt):

- schlechterer subjektiver Gesundheitszustand
- signifikant erhöhtes Krankheitsrisiko
- erhöhtes Risiko für vorzeitige Sterblichkeit
- ungünstigeres Gesundheitsverhalten (Ernährung, körperliche Aktivität, Tabak und Alkohol)
- doppelt so viele Krankenhausfälle
- mehr Krankengeldbezug
- häufigere Arzneimittelverordnungen (z.B. bei Anti-Depressiva)



Arbeitslosigkeit als kritische Lebensphase für Gesundheit

Anforderungen, die sich bei Eintritt in Arbeitslosigkeit den Betroffenen stellen:

- Antizipation des Arbeitsplatzverlusts und damit verbundenes
- Entscheiden und Handeln unter Unsicherheitsbedingungen,
- Umgang mit geringen finanziellen Mitteln,
- Veränderung der sozialen Beziehungen,
- neue häusliche Rollenaufteilung,
- Neugestaltung des Tages,
- Verarbeitung von gehäuften Misserfolgserfahrungen,
- das richtige Maß an Konzessionsbereitschaft finden,
- den Wiedereinstieg bewältigen.



Vielen Dank für Ihre Aufmerksamkeit!

PD Dr. Alfons Holleder
Bayerisches Landesamt für Gesundheit und Lebensmittelsicherheit (LGL)
Leiter des Sachgebiets Versorgungsqualität, Gesundheitsökonomie,
Gesundheitssystemanalyse (GE 6)
Schweinauer Hauptstraße 80
D-90441 Nürnberg
Tel.: 09131 / 6808-2910
E-Mail: Alfons.Holleder@lgl.bayern.de

